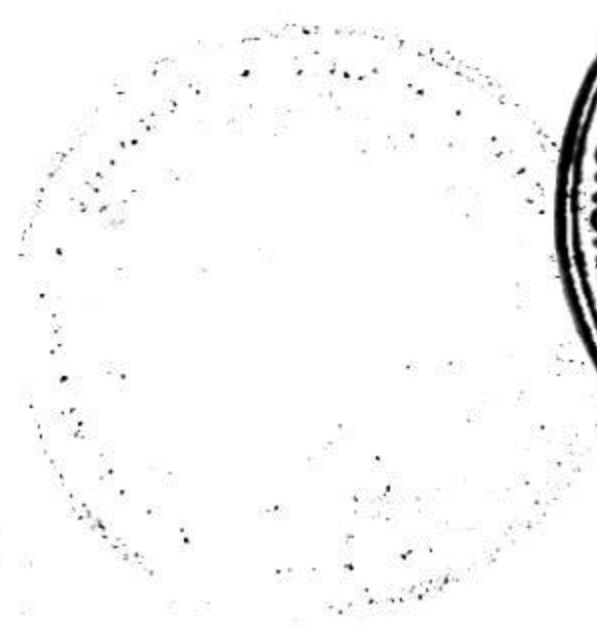


[ЛОГОТИП] фарма

Код товару: 03.1026.06
Версія: 1
Дата випуску: 23/01/ 2024 р.
Сторінка: 1

Комерційна назва товару	Бівел (Bewell) (120 мл)
Замовник	ТОВ "Ворварте Фарма LLC"
Номер партії	243008
Кількість	21.021 пак.
Дата виробництва	01/ 2024 р.
Дата закінчення терміну придатності	01/ 2026 р.
Класифікація товару	Біологічно активна харчова добавка
Форма/зовнішній вигляд	Суспензія на водній основі
Рекомендоване дозування	5 мл в день
Форма упаковки	Рідина, налита у скляну пляшку, промарковану на 125 мл, з поліпропіленовою захисною кришкою і поліпропіленовою мірною чашкою у картонній коробці з вкладкою
Умови зберігання	Зберігати при температурі від 15-25°C, при рівні вологості нижче 60%, уникати впливу світла
Застереження	Зберігати в недоступному для дітей місці Дієтичні добавки не є заміною збалансованого і різноманітного раціону. Не перевищувати рекомендований добовий прийом. Перед вживанням добре збовтати Після відкриття продукту зберігати його у належних герметичних умовах
Обов'язкове маркування	Класифікація продукту Застереження Умови зберігання
Чиста маса	134.27 г (NLT 128.23г)
Чистий об'єм	120.0 мл (NLT 114.6 мл)
Сертифікат продукції	FSSC 22000; GMP Біологічно активні харчові добавки

Упаковка	Вимоги	Результати
Параметр		
Зовнішній вигляд	Відповідно до специфікації	ВІДПОВІДАЄ
Упаковка у повному обсязі	Відповідно до специфікації	ВІДПОВІДАЄ
Інформація на упаковці	Правильна і розбірлива	ВІДПОВІДАЄ
Середня маса вмісту у паковки	134.27 г (NLT 128.23 г)	134,55 г



Рух.ан.п 2220 б/г 22.01.24

[логотип] фарма

Код товару: 03.1026.06
Версія: 1
Дата випуску: 23/01/ 2024
Сторінка: 2

Вимоги до якості

Мікробіологічний аналіз	Критерії	Результати
Загальна кількість аеробних мікроорганізмів (ТАМС)	<10.000КОЕ/г	=100 КОЕ/г
Загальна кількість дріжджових і цвілевих грибків (ТУМС)	<100 КОЕ/г	<10 КОЕ/г
Різновидність сальмонели	Не виявлена	Не виявлена у 1 г
Кишкова паличка	Не виявлена	Не виявлена у 10 г
Аналіз важких металів	Критерії	Результати
Свинець	< 3.0 ppm	0.01 ppm
Кадмій	< 1.0 ppm	< 0.01 ppm
Ртуть	< 0.1 ppm	< 0.01 ppm
Фізико-хімічні й органолептичні властивості	Результати	
Смак	Лісові ягоди	смак лісових ягод
Колір	Коричнева рідина з видимими коричневими частками	коричнева рідина
Ph	< 5,5	< 5,5

Дата	Ім'я	Підпис
23.01. 2024 р.	Підготовлено: Маса Татік Менеджером з контролю якості	[підпис]

